






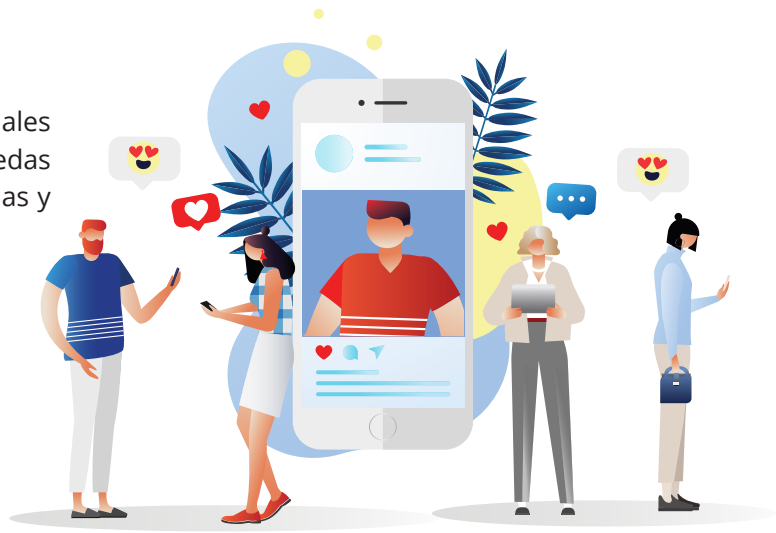
A TU LADO EN TODOS LADOS

Desde casa o donde te encuentres,
nuestros Canales de Atención son
cómodos, seguros y accesibles.



Síguenos en nuestras redes sociales **@multibankpanama** para que puedas conocer nuestras promociones, campañas y avisos importantes:

-  Facebook
-  Instagram
-  Twitter
-  LinkedIn
-  Youtube



Realiza **tus transacciones** desde la comodidad de tu casa u oficina:



BANCA EN LÍNEA

Solicita:



Chequera



Cheque de Gerencia



Tarjetas de Crédito

Transferiere:



Entre cuentas propias



A terceros a Multibank



A otros bancos locales



A cuentas internacionales



BANCA MÓVIL

Transferiere:



Entre cuentas propias



A terceros a Multibank



A otros bancos locales

Además podrás realizar:

PAGOS



Tarjetas de Crédito propias



Préstamos propios



Pago de seguros (Multibank Seguros, Unity Ducruet, Mapfre Panamá)

MUNICIPIO:



Pago de placa



Pago de factura



Pago de negocio



Pago de licencia, boleta y cuota de boleta vencida

SERVICIOS:



Electricidad, agua y aseo



Televisión por cable y otros servicios residenciales



Pagos de contratos y recargas de tiempo aire

RECARGA

panapass



+móvil

movistar

Digicel Claro

ASISTENTE VIRTUAL

Te ayudará con tus consultas sobre soporte de Banca en Línea (Personal y Empresas), consulta sobre aplazamientos y horarios de sucursales. Accesa desde nuestra página web o Banca Móvil.

- Webchat
- WhatsApp



CONTACT CENTER

Contamos con un equipo especializado para atender todas tus necesidades, llámanos **800-3500**.



ATM's

Red de Cajeros Automáticos a nivel nacional, donde podrás realizar pagos de servicios públicos, recargas, pago de donaciones, consultas, retiro de efectivo y transferencias entre cuentas propias.



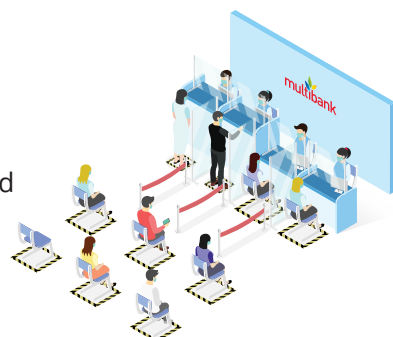
ePago

MultibankAquí, es una alternativa que ofrecemos a nuestros clientes que deseen realizar sus pagos de préstamos o tarjetas de crédito.



Sucursales

Si requieres realizar un trámite en físico, contamos con una amplia red de sucursales a nivel nacional para atender todas tus consultas.





www.multibank.com.pa | 800-3500 | Banca Móvil |    

